

15 ETABLISSEMENTS
DANS LES HAUTS-DE-FRANCE

La Fondation Hopale dans les Hauts-de-France, 3 secteurs d'activités au service des enfants, adultes et seniors pour soigner et améliorer la qualité de vie et le potentiel d'autonomie de chacun.



- + de 2 500** salariés
- + de 1 000** stagiaires par an
- + de 25 000** patients par an
- + de 1 400** lits et places

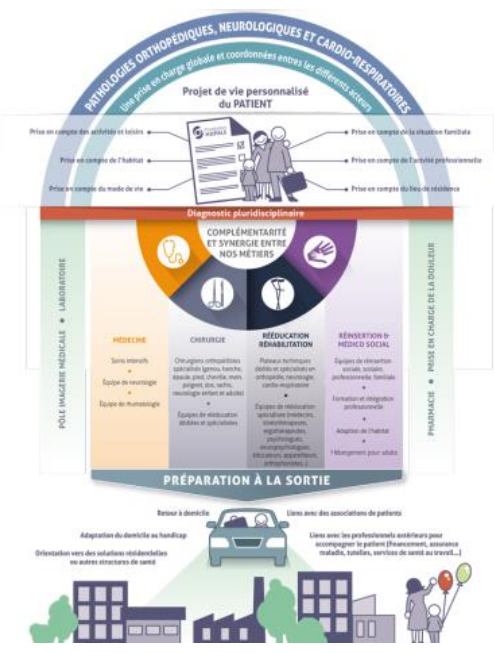
Depuis plus d'un siècle la Fondation HOPALE prône l'excellence humaine et technique. Elle se modernise et se réinvente à chaque instant.

La Fondation HOPALE vous propose de la rejoindre, de participer à la prise en charge des pathologies ostéo-articulaires, neurologiques, du handicap et des affections chroniques. Elle propose un panel de solutions complètes et intégrées, du diagnostic au traitement médico-chirurgical, de la rééducation-réadaptation à l'insertion sociale, professionnelle, familiale et scolaire.

Un seul maître mot : **« préparer la sortie le jour de l'entrée »** que l'hospitalisation reste une parenthèse dans la vie des personnes accueillies.

Centre Calvé - Berck-sur-mer
Service médullaire
3e au niveau national.
Leader des Hauts-de-

- Un travail en filière avec les Lille et d'Amiens
- Stratégie clinique **un modèle**
- 2 services de 60 lits
- Organisation des soins, concertation et coordination
- Parcours du patient.; acteur de toutes les étapes
- Un programme d'éducation Blessés Médullaire- ARS.



Jacques France

services du CHRU de **intégré**,
 anticipation,
 son projet de vie à
 thérapeutique



LE CENTRE JACQUES CALVE

DES
PLATEAUX
TECHNIQUES

SPÉCIALISÉS

...DES
ÉQUIPEMENTS

DE
POINTE



Plus de 6 000 M² de plateaux techniques, l'un des plus grands de France

Une équipe soignante et paramédicale pluridisciplinaire hautement qualifiée.

Patients médullaires de tous niveaux :

- tétraplégie, paraplégie, queue de cheval et un secteur post-réanimation ; patients trachéotomisés et/ou ventilés.

Des patients à différents stades d'évolution :

- Au stade aigu : à la sortie de services de neurochirurgie ou de réanimation.
- Au stade chronique : pour reprise de la rééducation ou pour bilan
- chirurgie : escarres, réanimation membres supérieurs, spasticité...



Une intégration dans l'équipe avec formation, tutorat

Le Secteur Médullaire de la Fondation HOPALE c'est :

S'épanouir en Médecin
Physique et de Réadaptation

Développer une expertise
complémentaire

Assurer d'autres tâches ou
gestes techniques.

Participer aux recherches,
ARMEDIC, Wandercraft,...

Déployer de nouveaux
projets de recherche



Protection sociale
Responsabilité civile
Aucune démarche
administrative
Gestion des éventuels
contentieux
Mutuelle/Prévoyance
Retraite complémentaire
Crèche
18 RTT (temps plein)
CSE attractif
Des formations professionnelles
Une QVT (Qualité de vie au
travail)



Fondation
HOPALE
CENTRE JACQUES CALVÉ

Participation aux frais
d'installation / mise à disposition
d'un logement

PROFIL :

- Vous êtes inscrit(e) au Conseil National de l'Ordre des Médecins avec un diplôme de spécialisation en MPR
- Vous êtes passionné(e) par la rééducation
- Vous aimez travailler en équipe
- Vous partagez nos valeurs

Rejoignez la Fondation HOPALE

Pour en savoir plus : <http://www.fondation-hopale.org/>

Pour nous suivre : [face book](#)



NOS VALEURS

QUALITÉ

PROFESSIONNALISME

HUMANITÉ

RESPECT

ACCESSIBILITÉ

ENGAGEMENT



Fondation
HOPALE

Établissement privé à but non lucratif
et reconnu d'utilité publique.

ESPIC.
Établissement de Santé Privé
d'Intérêt Collectif.

